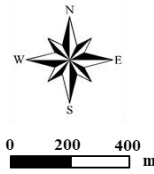
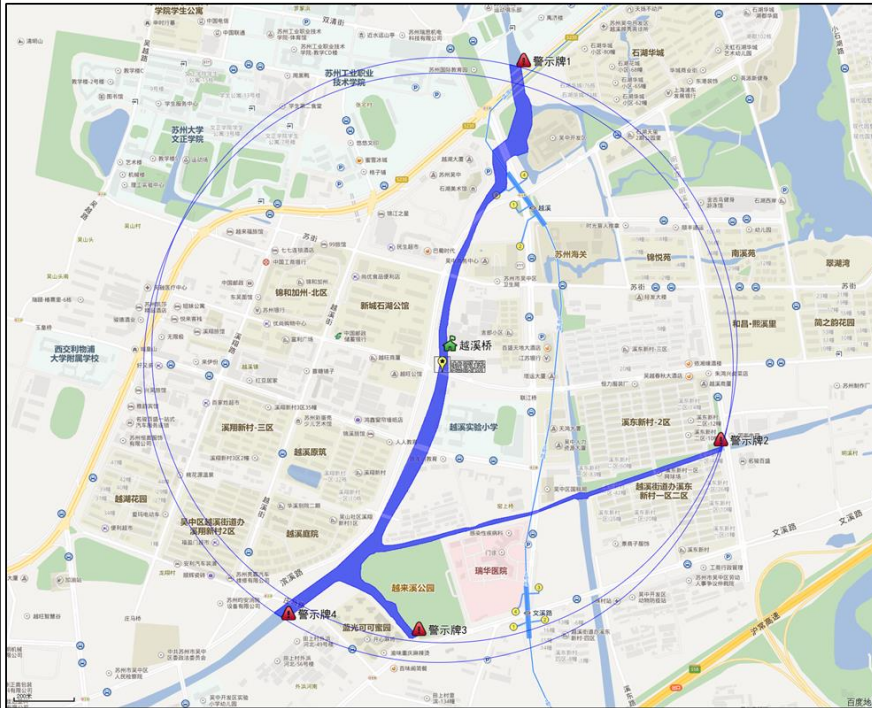


吴中区“十四五”期间国省考断面和环境 监测设施防人为干扰保护范围

一、 国（省）考断面及其地表水自动监测站

苏州市“十四五”国（省）考断面防人为干扰保护范围

一越溪桥



图例

- 国考断面位置
- 省考断面位置
- 自动站位置
- 警示牌位置
- 保护范围

注：警示牌的放置位置需根据图标所示位置结合实际情况就近放置

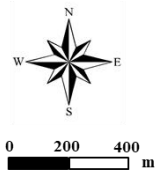
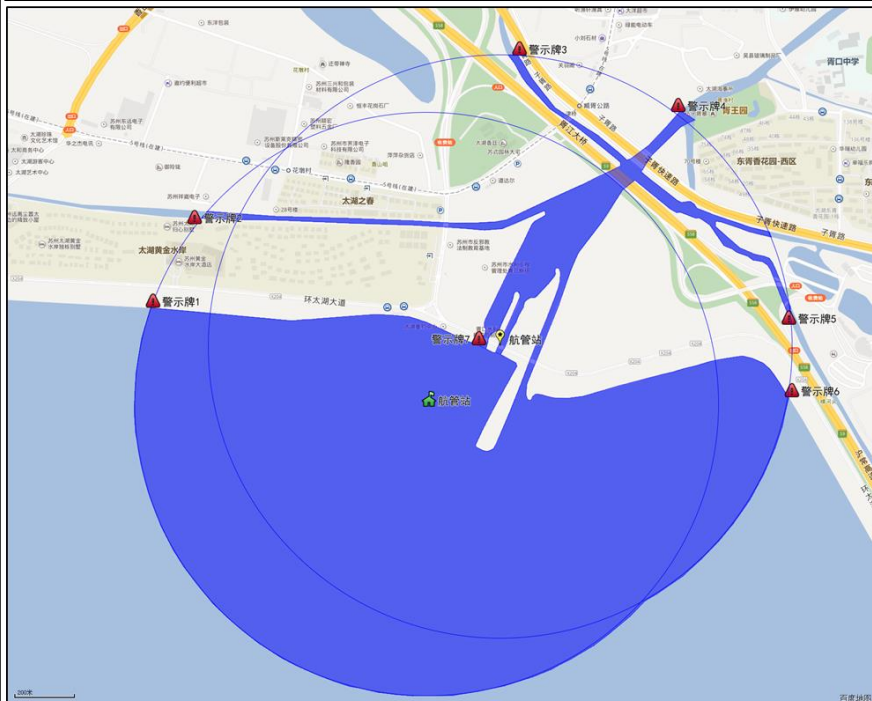
警示牌1: E:120.596187; N:31.220048; 警示牌2: E:120.603194; N:31.208471

警示牌3: E:120.592472; N:31.202702; 警示牌4: E:120.587821; N: 31.203220

断面所在地: 吴中区; 站点所在地: 吴中区; 考核地: 吴中区; 巡查地: 吴中区

苏州市“十四五”国（省）考断面防人为干扰保护范围

一航管站



图例

- 国考断面位置
- 省考断面位置
- 自动站位置
- 警示牌位置
- 保护范围

注：警示牌的放置位置需根据图标所示位置结合实际情况就近放置

警示牌1: E:120.456011; N:31.220040; 警示牌2: E:120.457495; N:31.222592

警示牌3: E:120.469201; N:31.227632; 警示牌4: E:120.474917; N:31.225840

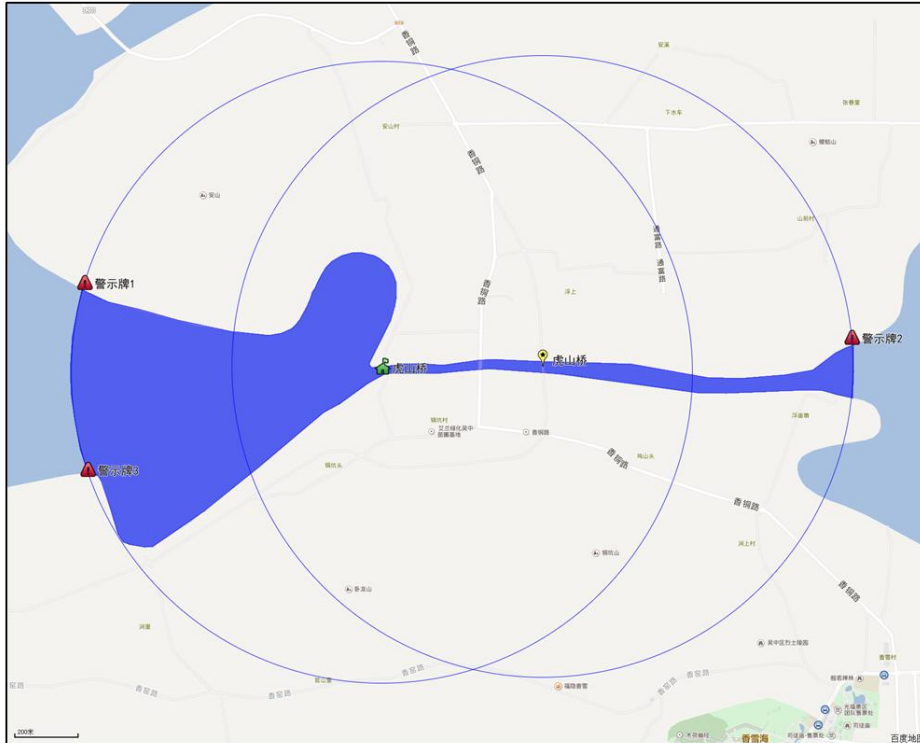
警示牌5: E:120.478884; N:31.219282; 警示牌6: E:120.478989; N:31.217035

警示牌7: E:120.467740; N:31.218717

断面所在地: 吴中区; 站点所在地: 吴中区; 考核地: 吴中区; 巡查地: 吴中区

苏州市“十四五”国（省）考断面防人为干扰保护范围

一虎山桥



注：警示牌的放置位置需根据图标所示位置结合实际情况就近放置

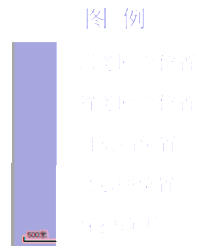
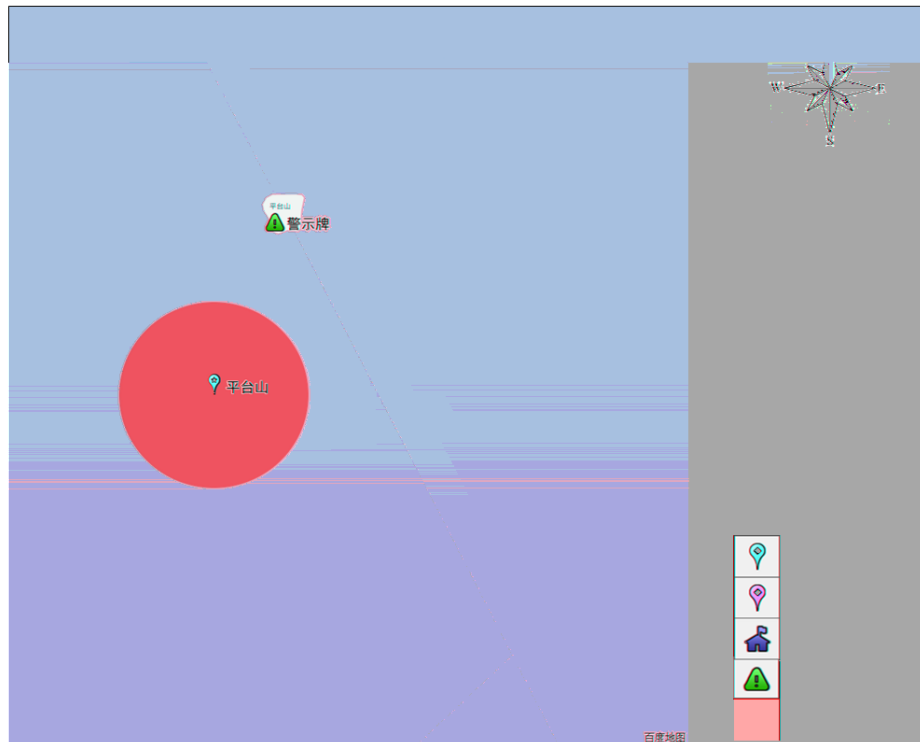
警示牌1：E:120.347985；N:31.300693；警示牌2：E:120.373905；N:31.299133

警示牌3：E:120.348091；N:31.295289

断面所在地：吴中区；站点所在地：吴中区；考核地：吴中区；巡查地：吴中区

苏州市“十四五”国（省）考断面防人为干扰保护范围

一平台山



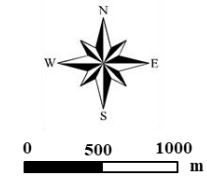
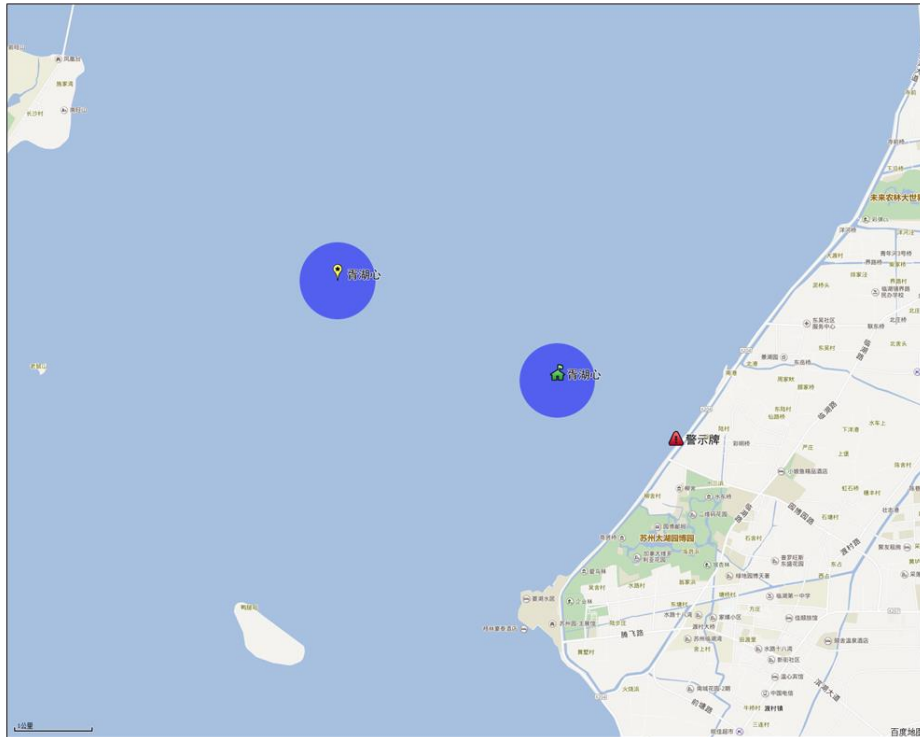
注：警示牌的放置位置需根据图标所示位置结合实际情况就近放置

警示牌：E:120.111587；N:31.231683

断面所在地：吴中区；考核地：吴中区；巡查地：吴中区

苏州市“十四五”国（省）考断面防人为干扰保护范围

一胥湖心



图例

- 国考断面位置
- 省考断面位置
- 自动站位置
- 警示牌位置
- 保护范围

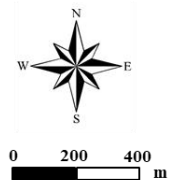
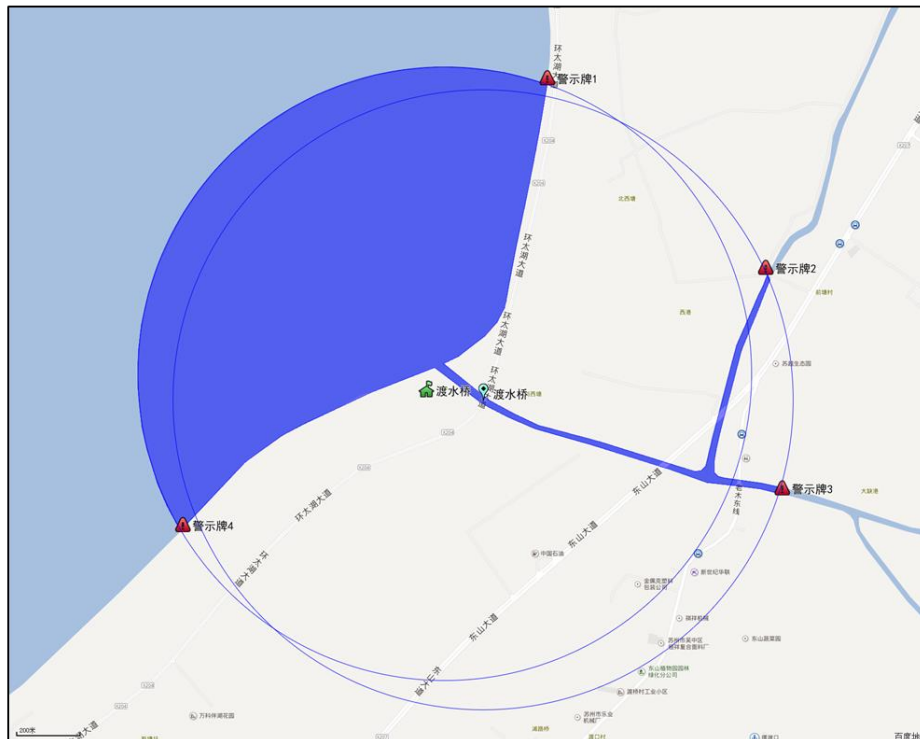
注：警示牌的放置位置需根据图标所示位置结合实际情况就近放置

警示牌：E:120.451507；N:31.149988

断面所在地：吴中区；站点所在地：吴中区；考核地：吴中区；巡查地：吴中区

苏州市“十四五”国（省）考断面防人为干扰保护范围

一渡水桥



图例

- 国考断面位置
- 省考断面位置
- 自动站位置
- 警示牌位置
- 保护范围

注：警示牌的放置位置需根据图标所示位置结合实际情况就近放置

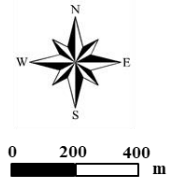
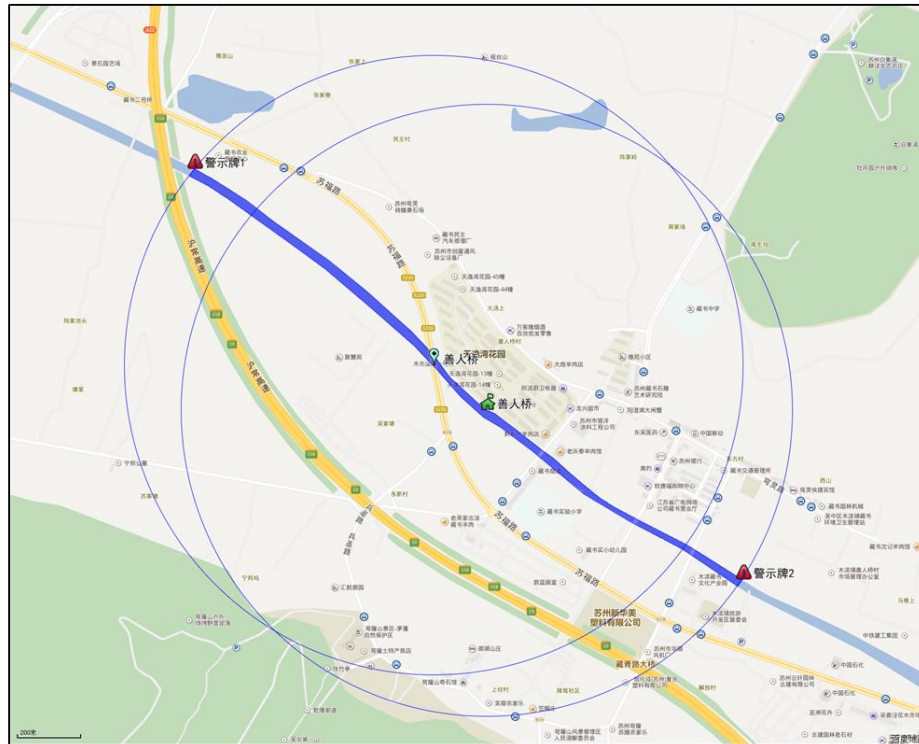
警示牌1：E:120.443900；N:31.112061；警示牌2：E:120.451307；N:31.106412

警示牌3：E:120.451869；N:31.100010；警示牌4：E:120.431567；N:31.099271

断面所在地：吴中区；站点所在地：吴中区；考核地：吴中区；巡查地：吴中区

苏州市“十四五”国（省）考断面防人为干扰保护范围

—善人桥



图例

-  国考断面位置
-  省考断面位置
-  自动站位置
-  警示牌位置
-  保护范围

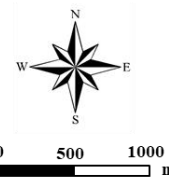
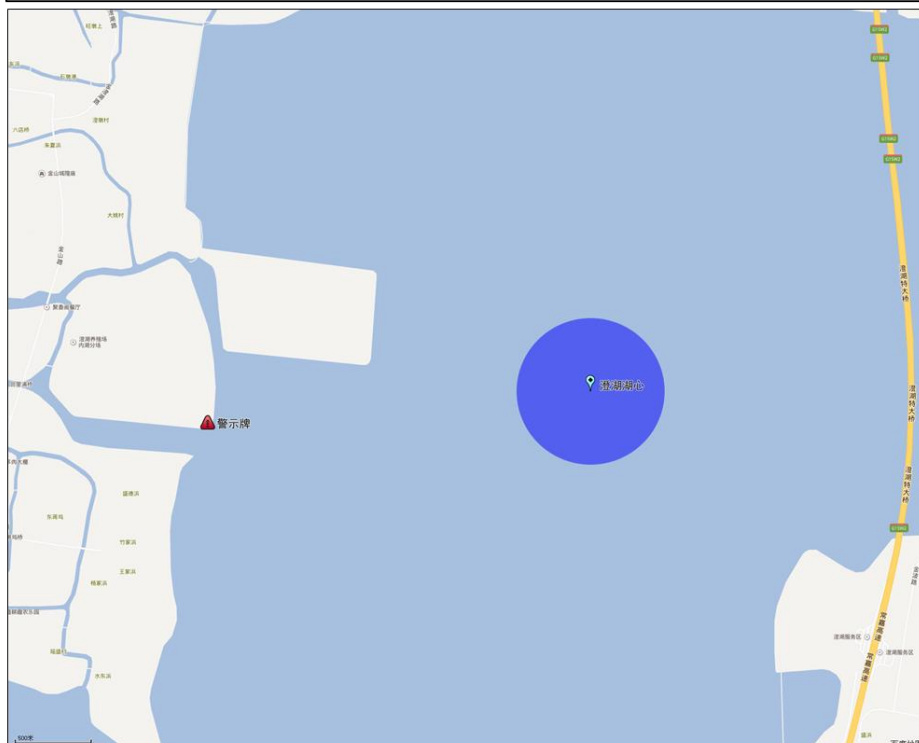
注：警示牌的放置位置需根据图标所示位置结合实际情况就近放置

警示牌1：E:120.433899；N:31.283704；警示牌2：E:120.452542；N:31.271454

断面所在地：吴中区；站点所在地：吴中区；考核地：吴中区；巡查地：吴中区

苏州市“十四五”国（省）考断面防人为干扰保护范围

—澄湖湖心



图例

-  国考断面位置
-  省考断面位置
-  自动站位置
-  警示牌位置
-  保护范围

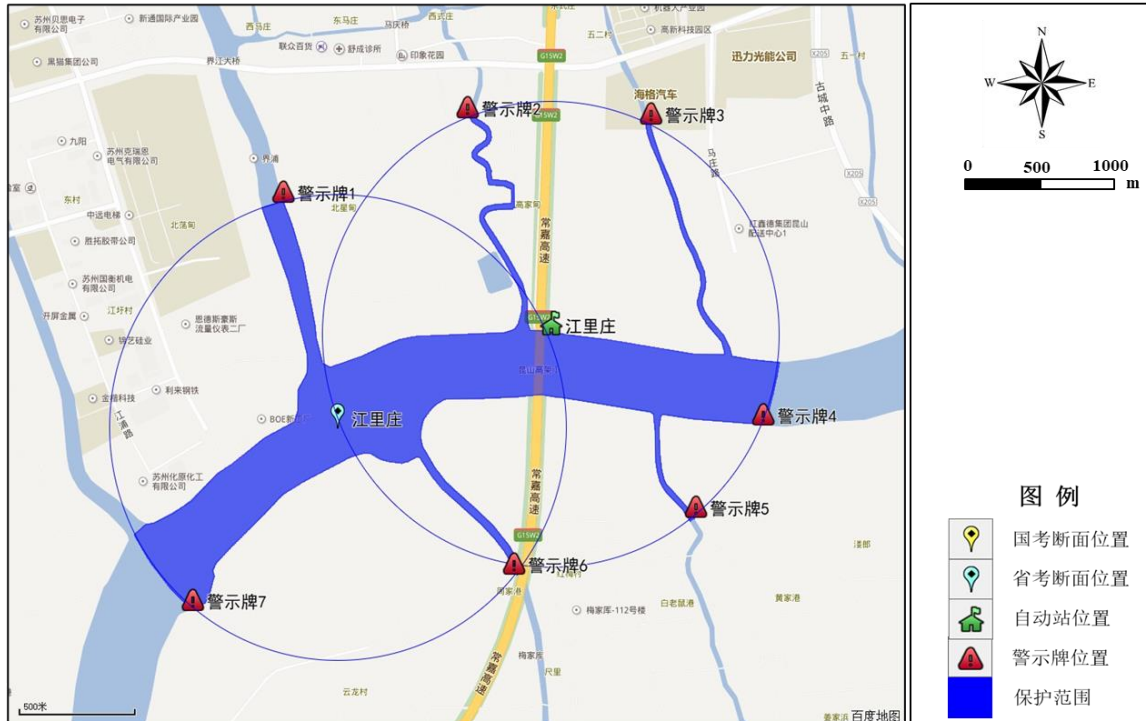
注：警示牌的放置位置需根据图标所示位置结合实际情况就近放置

警示牌：E:120.800784；N:31.211047

断面所在地：吴中区；考核地：吴中区；巡查地：吴中区

苏州市“十四五”国（省）考断面防人为干扰保护范围

—江里庄



注：警示牌的放置位置需根据图标所示位置结合实际情况就近放置

警示牌1: E:120.861536; N:31.318771; 警示牌2: E:120.870030; N:31.322251

警示牌3: E:120.878537; N:31.322134; 警示牌4: E:120.883720; N:31.310466

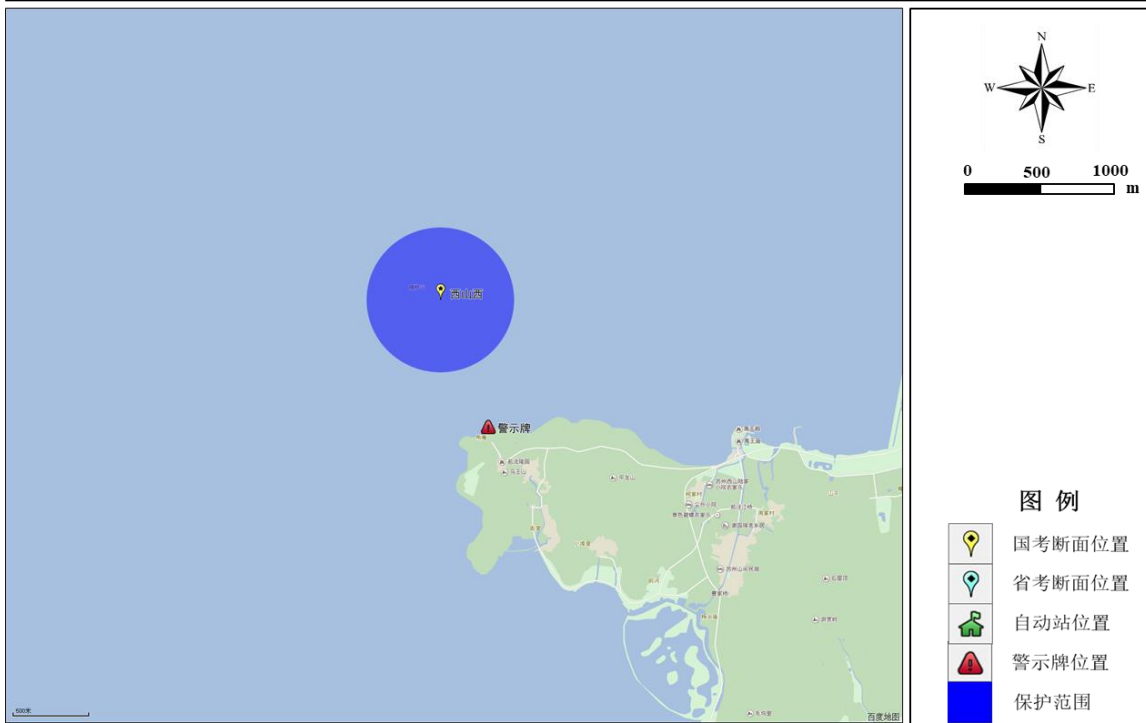
警示牌5: E:120.880596; N:31.306817; 警示牌6: E:120.872219; N:31.304454

警示牌7: E:120.857355; N:31.302765

断面所在地: 吴中区/工业园区; 站点所在地: 昆山市; 考核地: 吴中区/工业园区; 巡查地: 昆山市/吴中区/工业园区

苏州市“十四五”国（省）考断面防人为干扰保护范围

—西山西



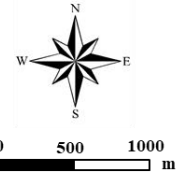
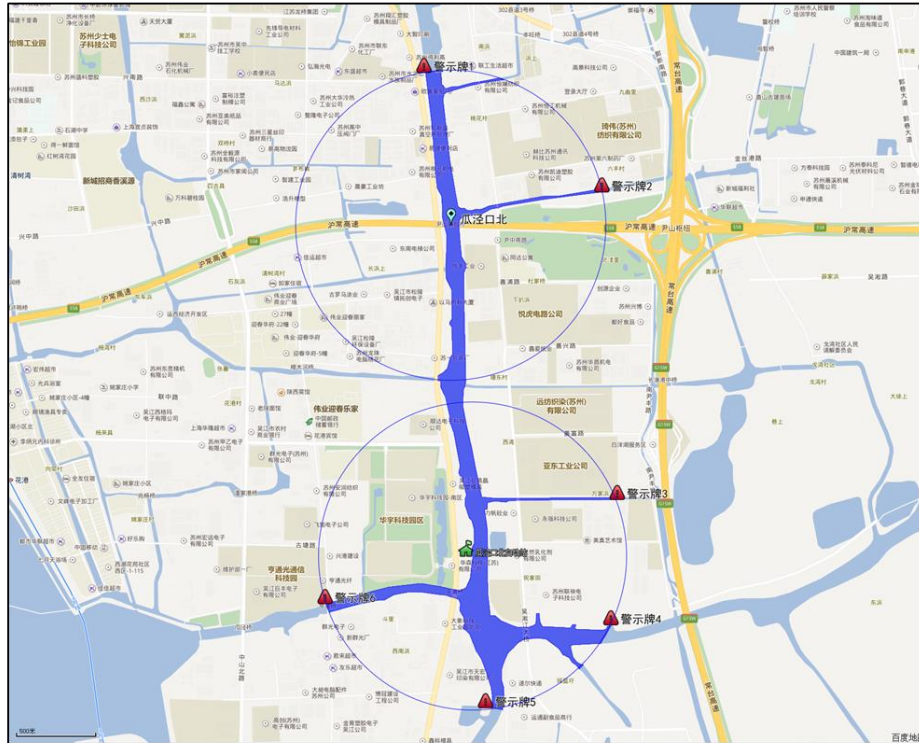
注：警示牌的放置位置需根据图标所示位置结合实际情况就近放置

警示牌: E:120.197784; N:31.124413

断面所在地: 吴中区; 考核地: 吴中区; 巡查地: 吴中区

苏州市“十四五”国（省）考断面防人为干扰保护范围

一瓜泾口北



图例

-  国考断面位置
-  省考断面位置
-  自动站位置
-  警示牌位置
-  保护范围

注：警示牌的放置位置需根据图标所示位置结合实际情况就近放置

警示牌1：E:120.660925；N:31.227480；警示牌2：E:120.672985；N:31.220456

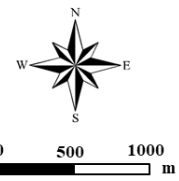
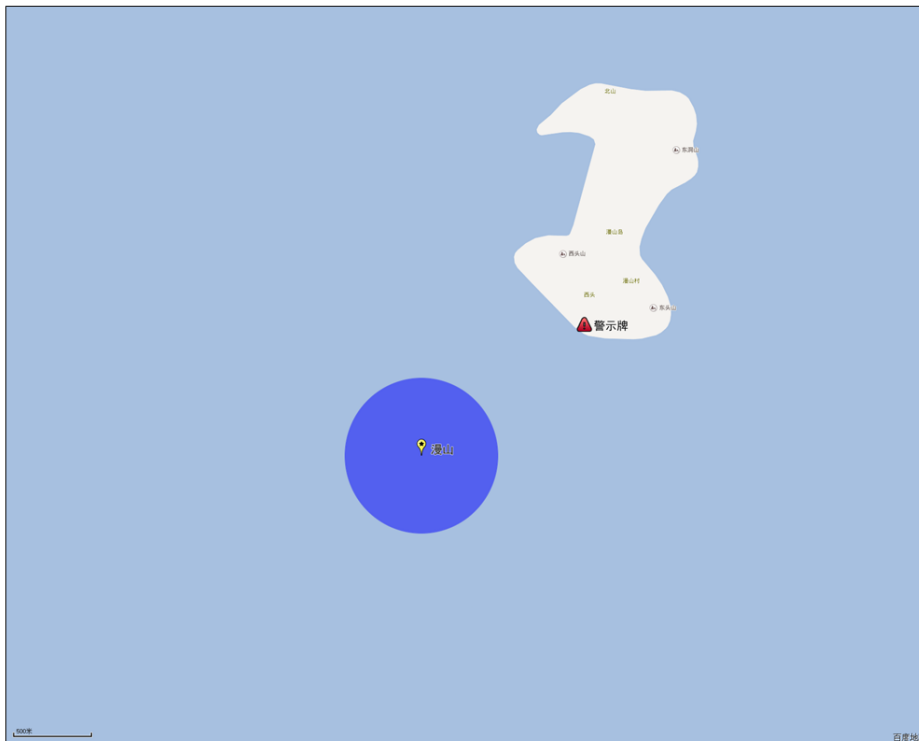
警示牌3：E:120.674018；N:31.202562；警示牌4：E:120.673611；N:31.195276

警示牌5：E:120.665098；N:31.190549；警示牌6：E:120.654246；N:31.196588

断面所在地：吴中区；站点所在地：吴江区；考核地：吴中区；巡查地：吴江区

苏州市“十四五”国（省）考断面防人为干扰保护范围

一漫山



图例

-  国考断面位置
-  省考断面位置
-  自动站位置
-  警示牌位置
-  保护范围

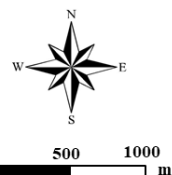
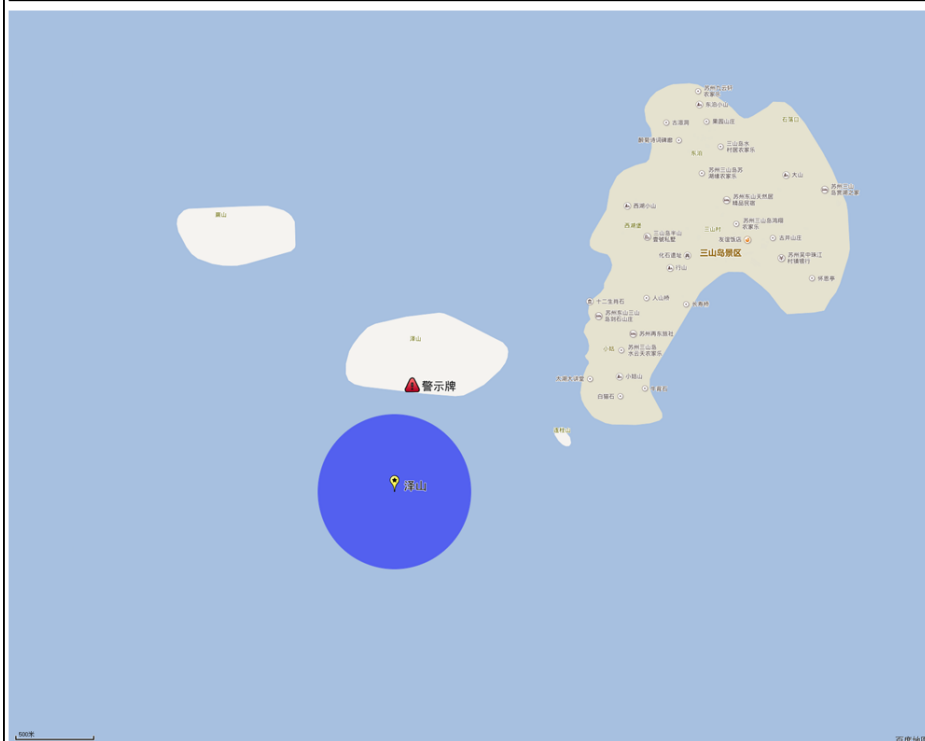
注：警示牌的放置位置需根据图标所示位置结合实际情况就近放置

警示牌：E:120.285433；N:31.238260

断面所在地：吴中区；考核地：吴中区；巡查地：吴中区

苏州市“十四五”国（省）考断面防人为干扰保护范围

一泽山



图例

-  国考断面位置
-  省考断面位置
-  自动站位置
-  警示牌位置
-  保护范围

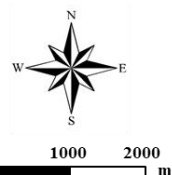
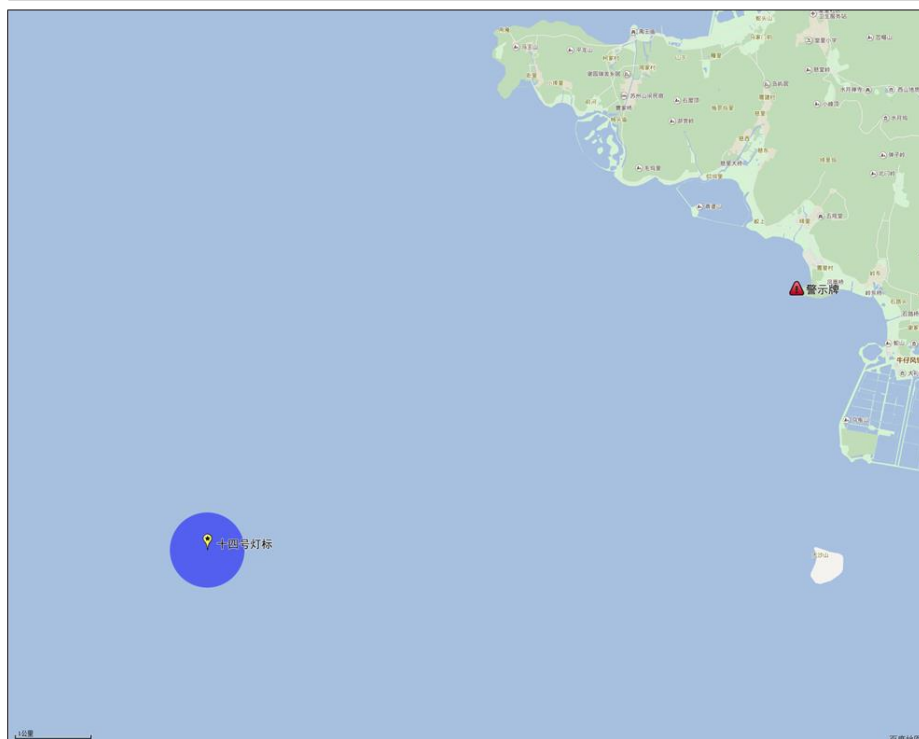
注：警示牌的放置位置需根据图标所示位置结合实际情况就近放置

警示牌：E:120.273265；N:31.017381

断面所在地：吴中区；考核地：吴中区；巡查地：吴中区

苏州市“十四五”国（省）考断面防人为干扰保护范围

一十四号灯标



图例

-  国考断面位置
-  省考断面位置
-  自动站位置
-  警示牌位置
-  保护范围

注：警示牌的放置位置需根据图标所示位置结合实际情况就近放置

警示牌：E:120.238763；N:31.091323

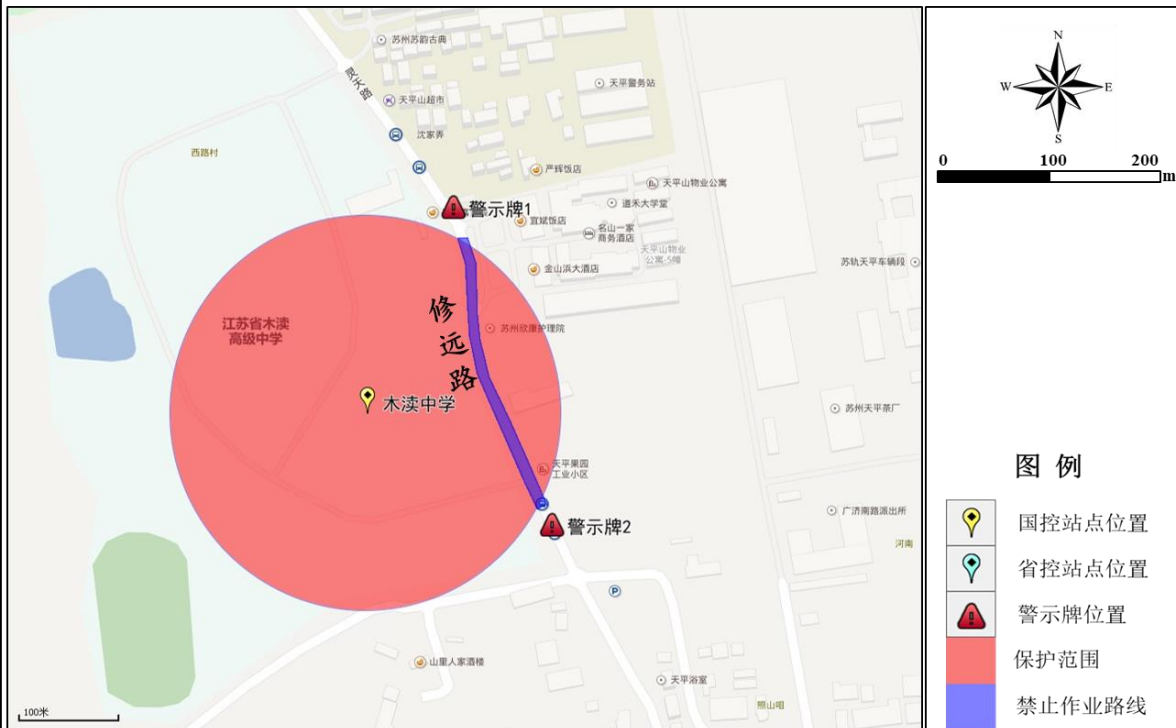
断面所在地：吴中区；考核地：吴中区；巡查地：吴中区

二、国控环境空气自动监测站

5、吴中区

苏州市“十四五”国（省）控站点防人为干扰保护范围

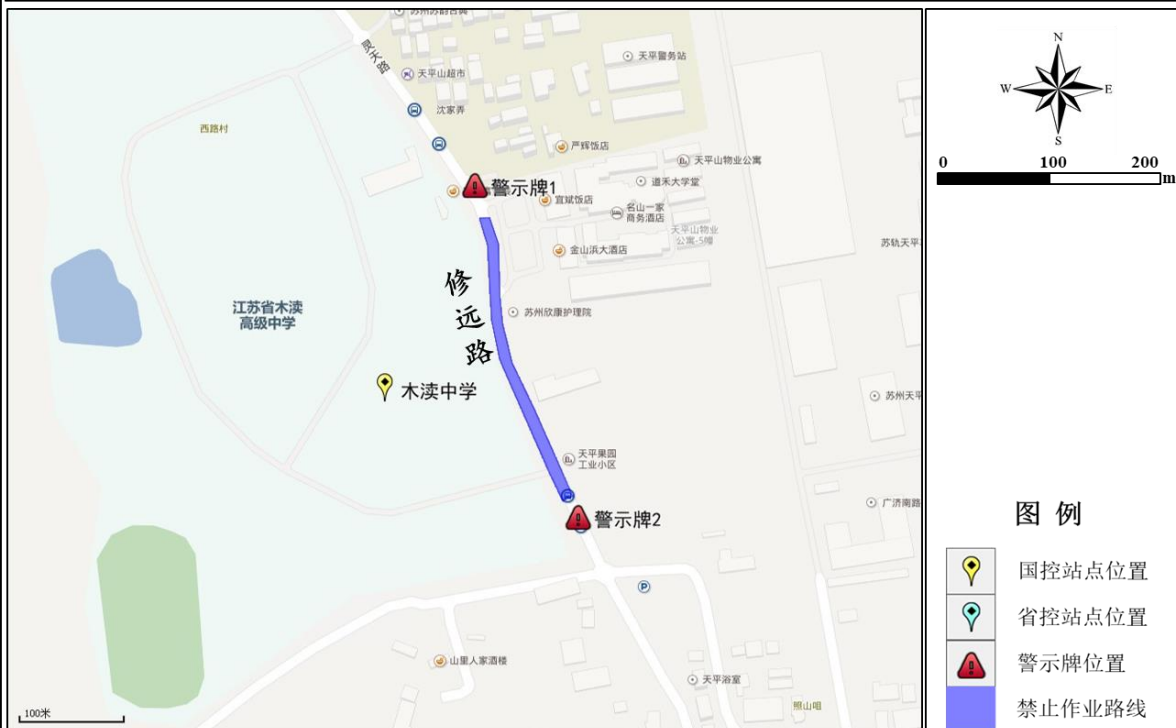
—木渎中学



注：警示牌的放置位置需根据图标所示位置结合实际情况就近放置
 警示牌1：E:120.503379；N:31.277401；警示牌2：E:120.504432；N:31.274488
 站点所在地：吴中区；站点考核地：吴中区；站点巡查地：吴中区

苏州市“十四五”国（省）控站点防人为干扰禁止作业路线

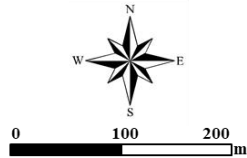
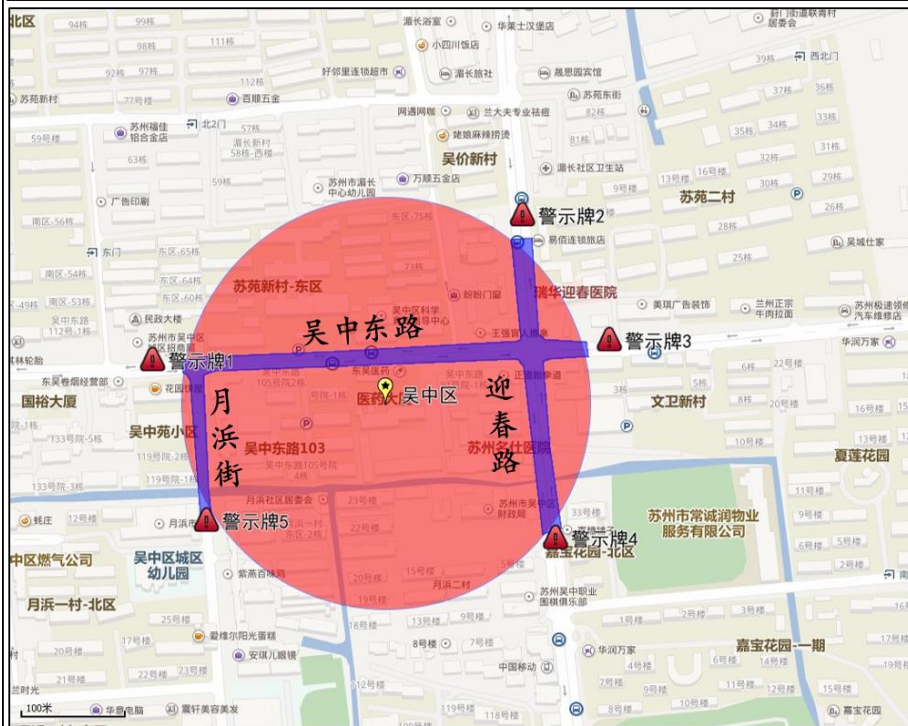
—木渎中学



注：警示牌的放置位置需根据图标所示位置结合实际情况就近放置
 警示牌1：E:120.503379；N:31.277401；警示牌2：E:120.504432；N:31.274488
 站点所在地：吴中区；站点考核地：吴中区；站点巡查地：吴中区

苏州市“十四五”国（省）控站点防人为干扰保护范围

—吴中区



图例

-  国控站点位置
-  省控站点位置
-  警示牌位置
-  保护范围
-  禁止作业路线

注：警示牌的放置位置需根据图标所示位置结合实际情况就近放置

警示牌1：E:120.634889；N:31.272261；警示牌2：E:120.638699；N:31.273622

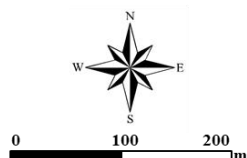
警示牌3：E:120.639593；N:31.272522；警示牌4：E:120.639041；N:31.270757

警示牌5：E:120.635442；N:31.270848

站点所在地：吴中区；站点考核地：吴中区；站点巡查地：吴中区

苏州市“十四五”国（省）控站点防人为干扰禁止作业路线

—吴中区



图例

-  国控站点位置
-  省控站点位置
-  警示牌位置
-  保护范围
-  禁止作业路线

注：警示牌的放置位置需根据图标所示位置结合实际情况就近放置

警示牌1：E:120.634889；N:31.272261；警示牌2：E:120.638699；N:31.273622

警示牌3：E:120.639593；N:31.272522；警示牌4：E:120.639041；N:31.270757

警示牌5：E:120.635442；N:31.270848

站点所在地：吴中区；站点考核地：吴中区；站点巡查地：吴中区